

Au-delà de 1000 A, la graduation est exprimée en kA

Guide de choix

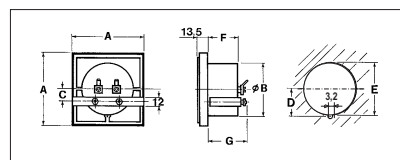
DEVIATION	90°	
TYPE	172E 196E	
RACCORDEMENT	DIRECT	SUR T.C. 1A - 5A
ECHELLE NORMALE In	ECHELLE MOTEUR 5 In	
0 - 1A	0 - 1A - 5A	•
0 - 5A	0 - 5A - 25A	•
0 - 10A	0 - 10A - 50A	•
0 - 15A	0 - 15A - 75A	•
0 - 20A	0 - 20A - 100A	•
0 - 25A	0 - 25A - 125A	•
0 - 30A	0 - 30A - 150A	•
0 - 40A	0 - 40A - 200A	•
0 - 50A	0 - 50A - 250A	•
0 - 60A	0 - 60A - 300A	•
0 - 75A	0 - 75A - 375A	•
0 - 100A	0 - 100A - 500A	•
0 - 150A à 10 kA	0 - 150A à 50 kA	•

Caractéristiques

- **Consommation :**
- 1,1 VA environ 172E - 196E (90°)
- **Fréquence d'emploi :** 45-65 Hz.
- **Echelle moteur 5 In :** utilisation sur départs moteurs jusqu'à 8 In.
- **Raccordement :** par vis pour tous types ou cosses faston.

Déviations 90°

TYPE	A	B	C	D	E	F	G	POIDS (g)
172E	72x72	55	15,4	28,5	56	30,5	46	150
196E	96x96	69	22,4	35,5	70	30,5	46	200





Echelle normale (In)

Raccordement direct

Calibre	I72E 72x72		I96E 96x96	
	Référence		Référence	
0-5A	1003 1300		1003 1400	
0-10A	1003 1301		1003 1401	
0-15A	1003 1302		1003 1402	
0-20A	1003 1306		1003 1406	
0-25A	1003 1303		1003 1403	
0-30A	1006 1307		1006 1407	
0-40A	1003 1304		1003 1404	
0-50A	1003 1308		1003 1408	
0-60A	1003 1305		1003 1405	
0-100A	1003 1310		1003 1410	

Raccordement sur TC	Raccordement sur TC 5A		Raccordement sur TC 1A	
	I72E 72x72	I96E 96x96	I72E 72x72	I96E 96x96
Calibre	Référence	Référence	Référence	Référence
0-5A	1003 3300	1003 4400	1003 4300	1003 5400
0-10A	1003 3301	1003 4401	1003 4301	1003 5401
0-15A	1003 3302	1003 4402	1003 4302	1003 5402
0-20A	1003 3335	1003 4435	1003 4335	1003 5435
0-25A	1003 3303	1003 4403	1003 4303	1003 5403
0-30A	1003 3336	1003 4436	1003 4315	1003 5415
0-40A	1003 3304	1003 4404	1003 4304	1003 5404
0-50A	1003 3322	1003 4422	1003 4322	1003 5422
0-60A	1003 3305	1003 4405	1003 4305	1003 5405
0-75A	1003 3323	1003 4423	1003 4323	1003 5423
0-100A	1003 3306	1003 4406	1003 4306	1003 5406
0-125A	1003 3324	1003 4424	1003 4324	1003 5424
0-150A	1003 3307	1003 4407	1003 4307	1003 5407
0-200A	1003 3320	1003 4420	1003 4320	1003 5420
0-250A	1003 3308	1003 4408	1003 4308	1003 5408
0-300A	1003 3321	1003 4421	1003 4321	1003 5421
0-400A	1003 3309	1003 4409	1003 4309	1003 5409
0-500A	1003 3325	1003 4425	1003 4325	1003 5425
0-600A	1003 3310	1003 4410	1003 4310	1003 5410
0-750A	1003 3330	1003 4430	1003 4330	1003 5430
0-800A	1003 3326	1003 4426	1003 4326	1003 5426
0-1000A	1003 3311	1003 4411	1003 4311	1003 5411
0-1200A	1003 3327	1003 4427	1003 4327	1003 5427
0-1250A	1003 3331	1003 4431	1003 4331	1003 5431
0-1500A	1003 3312	1003 4412	1003 4312	1003 5412
0-2000A	1003 3328	1003 4428	1003 4328	1003 5428
0-2500A	1003 3313	1003 4413	1003 4313	1003 5413
0-3000A	1003 3329	1003 4429	1003 4329	1003 5429
0-4000A	1003 3314	1003 4414	1003 4314	1003 5414

Accessoires

Joint d'étanchéité	7026 0011	7026 0012	7026 0011	7026 0012
2 capuchons	7026 1016	7026 1016	7026 1016	7026 1016
2 capuchons pour amp. direct > 20A	7126 1016	7126 1016	7126 1016	7126 1016

Sur demande : autres calibres et autres graduations
tropicalisation, antivibrations,
protection IP20 bornes,
signe rouge



Echelle moteur (5In)

Raccordement direct

Calibre	I72E 72x72	I96E 96x96
	Référence	Référence
0-5-25A/5A	1004 1300	1004 1400
0-10-50A/5A	1004 1301	1004 1401
0-15-75A/5A	1004 1302	1004 1402
0-20-100A/5A	1004 1306	1004 1406
0-25-125A/5A	1004 1303	1004 1403
0-30-150A/5A	1004 1307	1004 1407
0-40-200A/5A	1004 1304	1004 1404
0-50-250A/5A	1004 1308	1004 1408
0-60-300A/5A	1004 1305	1004 1405
0-100-500A/5A	1004 1310	1004 1410

Calibre	Raccordement sur TC 5A		Raccordement sur TC 1A	
	I72E 72x72	I96E 96x96	I72E 72x72	I96E 96x96
Référence	Référence	Référence	Référence	
0-5-25A/5A	1004 3300	1004 4400	1004 4300	1004 5400
0-10-50A/5A	1004 3301	1004 4401	1004 4301	1004 5401
0-15-75A/5A	1004 3302	1004 4402	1004 4302	1004 5402
0-20-100A/5A	1004 3335	1004 4435	1004 4335	1004 5435
0-25-125A/5A	1004 3303	1004 4403	1004 4303	1004 5403
0-30-150A/5A	1004 3336	1004 4436	1004 4315	1004 5415
0-40-200A/5A	1004 3304	1004 4404	1004 4304	1004 5404
0-50-250A/5A	1004 3322	1004 4422	1004 4322	1004 5422
0-60-300A/5A	1004 3305	1004 4405	1004 4305	1004 5405
0-75-375A/5A	1004 3323	1004 4423	1004 4323	1004 5423
0-100-500A/5A	1004 3306	1004 4406	1004 4306	1004 5406
0-125-625A/5A	1004 3324	1004 4424	1004 4324	1004 5424
0-150-750A/5A	1004 3307	1004 4407	1004 4307	1004 5407
0-200-1000A/5A	1004 3320	1004 4420	1004 4320	1004 5420
0-250-1250A/5A	1004 3308	1004 4408	1004 4308	1004 5408
0-300-1500A/5A	1004 3321	1004 4421	1004 4321	1004 5421
0-400-2000A/5A	1004 3309	1004 4409	1004 4309	1004 5409
0-500-2500A/5A	1004 3325	1004 4425	1004 4325	1004 5425
0-600-3000A/5A	1004 3310	1004 4410	1004 4310	1004 5410
0-750-3750A/5A	1004 3330	1004 4430	1004 4330	1004 5430
0-800-4000A/5A	1004 3326	1004 4426	1004 4326	1004 5426
0-1000-5000A/5A	1004 3311	1004 4411	1004 4311	1004 5411
0-1200-6000A/5A	1004 3327	1004 4427	1004 4327	1004 5427
0-1250-6250A/5A	1004 3331	1004 4431	1004 4331	1004 5431
0-1500-7500A/5A	1004 3312	1004 4412	1004 4312	1004 5412
0-2000-10000A/5A	1004 3328	1004 4428	1004 4328	1004 5428
0-2500-12500A/5A	1004 3313	1004 4413	1004 4313	1004 5413
0-3000-15000A/5A	1004 3329	1004 4429	1004 4329	1004 5429
0-4000-20000A/5A	1004 3314	1004 4414	1004 4314	1004 5414

Accessoires

	7026 0011	7026 0012	7026 0011	7026 0012
Joint d'étanchéité	7026 1016	7026 1016	7026 1016	7026 1016
2 capuchons	7126 1016	7126 1016	7126 1016	7126 1016
2 capuchons pour amp. direct > 20A	7126 1016	7126 1016	7126 1016	7126 1016

Sur demande : autres calibres et autres graduations
tropicalisation, antivibrations,
protection IP20 bornes,
signe rouge